

PLAN LOCAL D'URBANISME

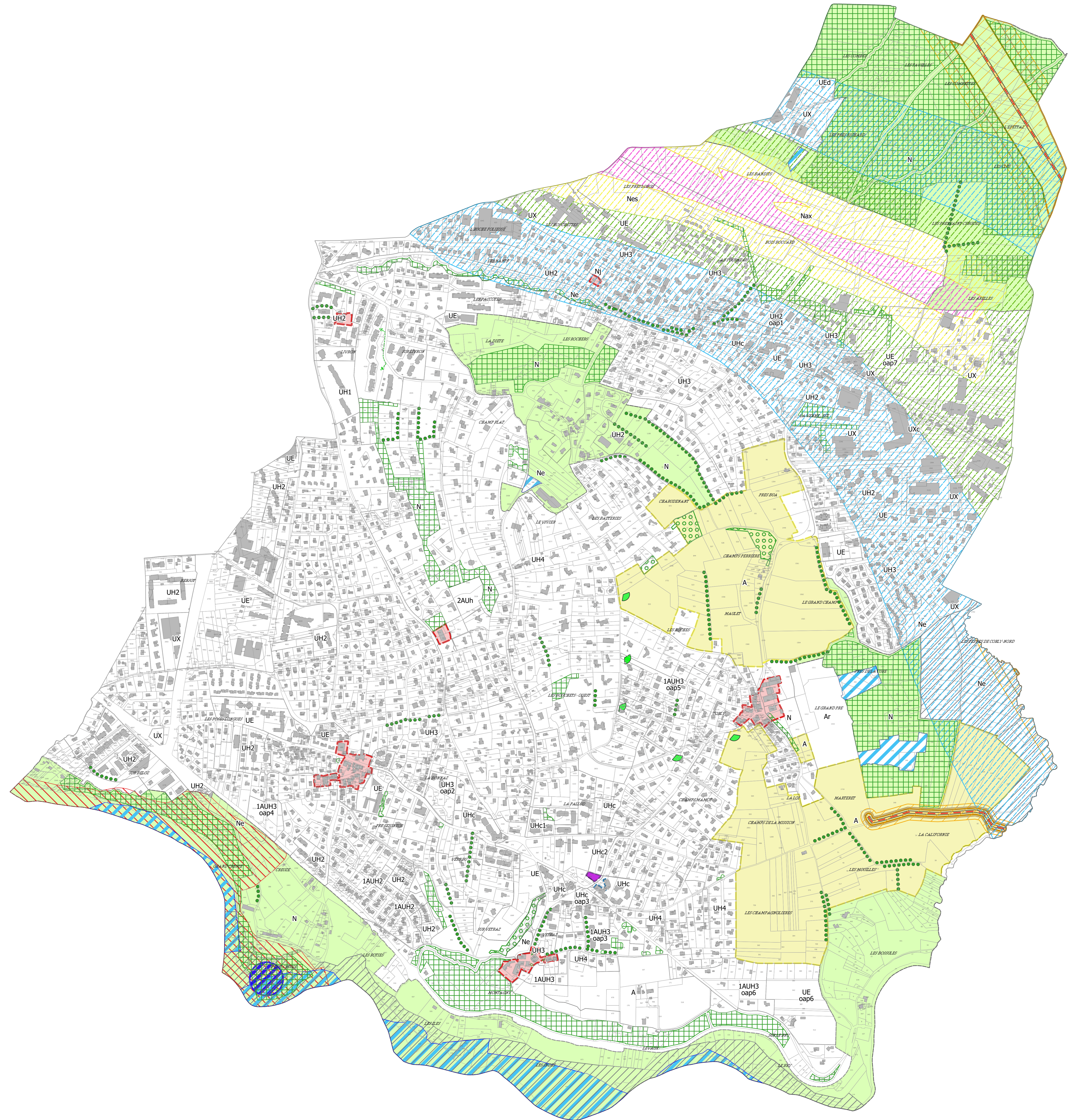
3.2 Règlement graphique complémentaire

Modification no 2

Echelle 1/5000

Plan comportant : Le PLU approuvé le 7 décembre 2015 La modification simplifiée n°1 approuvée le 14 mai 2019 La modification n°1 approuvée le 29 novembre 2021 La mise en compatibilité DPU du 4 août 2022 La modification n°2 du 15 juillet 2024

Conception de la carte : Service commun SIG Source cadastre : DGI/F



- Zones urbaines
Zones urbanisées à dominante d'habitat
UHC Secteur de confortement des fonctions au sein des centralités de la commune
UHC1 Secteur de densité plus importante
UHC2 Secteur de dynamisation du centre-bourg
UHC3 Secteur à dominante d'habitat de forte densité
UHC4 Secteur à dominante d'habitat de faible densité
Zones urbanisées à vocation d'équipements publics et collectifs
UE Zone urbanisée à vocation d'équipements publics
UE4 Secteur de gestion de la déchetterie
Zones urbanisées à vocation d'activités économiques
UX Zone urbanisée à vocation d'activités économiques
UXc Secteur de gestion et confortement des activités économiques
Zones à urbaniser
Zones à urbaniser à vocation d'habitat
1AUH2 Secteur à vocation d'habitat dense
1AUH3 Secteur à vocation d'habitat de moyenne densité
Zones d'urbanisation future
2AUH1 Secteur à urbaniser à vocation d'habitat de moyenne densité
Zones agricoles
A Zone agricole
Ar Secteur d'apport de matériaux inertes
Zones naturelles
N Zone naturelle
Nax Secteur de gestion des infrastructures aéroportuaires
Ne Secteur de gestion et de développement des équipements publics
Nes Secteur de gestion et de développement des équipements publics sportifs
Nj Secteur de gestion des jardins familiaux
Eléments, sites et secteurs réglementés au titre de l'article L123.1.5.111.2 du CU
Périmètre de bâti traditionnel
Espaces contribuant aux continuités écologiques
Plages agraires d'intérêt paysager
Eléments du paysage naturel d'intérêt paysager
Zones humides à protéger
Espaces boisés classés
Cône de vue paysager
Linière de perception paysager
Eléments identifiés au titre de la trame végétale
Espaces arborés
Autres périmètres réglementés au titre d'articles du CU
Périmètre de linéaire commercial
Secteurs identifiés au titre de l'article R.123.11.b du CU
Ressources et risques naturels
Risques naturels : PPR Zone Rouge
Ressource naturelle : périmètres de protection immédiat des captages d'eau potable
Bande tampon permettant de maîtriser le risque d'inondation
Risques technologiques
Canalisation de gaz
Zone non aedificandi
Bandes correspondants aux effets létaux significatifs
Bandes correspondants aux premiers effets létaux
Bandes correspondants aux effets irréversibles
Nuisances sonores
Zone A du PEB
Zone B du PEB
Zone C du PEB
Zone D du PEB